



SLOVENSKÁ LANDARTOVÁ GALÉRIA



KOŠICKÝ
SAMOSPRÁVNÝ
KRAJ



Košice



MIESTA X

AUTORI SI PRE SVOJE DIELO ZVOLIA JEDNU Z VYBRANÝCH LOKALÍT KOŠICKÉHO KRAJA.

Dielo musí využívať jedinečnosť miesta X. Pred prípravou návrhu diela preto odporúčame individuálnu obhliadku lokality.

Podrobné informácie o vybraných lokalitách sú určené pre aktívnych umelcov, umelkyne alebo umelecké kolektívy, ktorí/—é sa zapojili do projektu Slovenskej landartovej galérie.

Ak máš akékoľvek otázky, pokojne sa nám ozvi telefonicky alebo písomne.

MIROSLAVA ŠEREGOVÁ HNATKOVÁ

+421 948 951 595 | umenie@kosciceregion.travel

ZEMPLÍN

VINÁRSTVO MEA GRATI

sa nachádza v obci Ladmovce, v oblasti, kde sa stretáva tokajská tradícia s moderným vinárstvom. Názov „Mea Grati“ znamená „moja vďačnosť“ – a presne taký je aj prístup tohto vinárstva k prírode, krajine a vinárskemu remeslu.

Príbeh vinohradov a vinárstva MEA GRATI je príbehom vďačnosti – tej, ktorá vzniká v tichých momentoch spojenia s prírodou, v prítomnosti blízkych či pri uvedomení si krásnych prekvapení, ktoré nám život prináša.

Rozľahlé vinohrady o výmere viac než 50 hektárov sa nachádzajú na slnečných južných svahoch, ktoré poskytujú ideálne podmienky pre pestovanie kvalitného hrozna. Vína z MEA GRATI sú vyrábané výlučne z vlastných hroznových bobúl, pričom vinárstvo kladie dôraz na čistotu, eleganciu a terroir svojho regiónu.

Návštevníci si môžu vychutnať prehliadku vinárstva spojenú s profesionálne vedenou degustáciou, ktorá zahŕňa ochutnávku bielych aj červených vín, prípadne doplnenú o lokálne pochutiny. Okrem toho vinárstvo pravidelne organizuje kultúrne a spoločenské podujatia, ktoré spájajú víno, jedlo a zážitok z miesta.

Vinohrady Mea Grati

Predstavujú unikátne spojenie Východoslovenskej a Tokajskej vinohradníckej oblasti. Rozprestierajú sa na slnečných svahoch s rozlohou vyše 50 hektárov pri obciach Ladmovce a Viničky, kde sa stretávajú oba regióny. Ich prienik vytvára jedinečné predpoklady pre dopestovanie bieleho aj modrého hrozna s výnimočným profilom chuti.

Špecifickosť terroir sa vyznačuje vynikajúcimi klimatickými podmienkami, bohatými na slnečný svit, a vzácnou sopečnou pôdou s mimoriadne pestrú skladbou hornín. Tie zanechávajú svoju pečať na znamenitej chuti bieleho, ružového a červeného vína, ktoré vyrábame výhradne z plodov vlastných vinohradov. Vďaka tomu dohliadame na celý proces jeho tvorby – od starostlivosti o vinič s láskou až po umeleckú vinársku tvorbu v pivnici.

[LINK NA MIESTO NA MAPE](#)

<https://maps.app.goo.gl/WC1kUTqdXS4SPZgq9WEB>STRÁNK

<https://www.meagrati.sk/>

POPIS MIESTA

Červená farba (MG južný smer /smer Streda nad Bodrogom)

- max 3m od oplotenia (0-3m šírka)
- začiatok plochy 10m od brány (rohu oplotenia)
- plocha 30m dĺžky - plocha pre dielo tj max 3x30m.

Zelená farba (MG východný smer /smer Ladmovce)

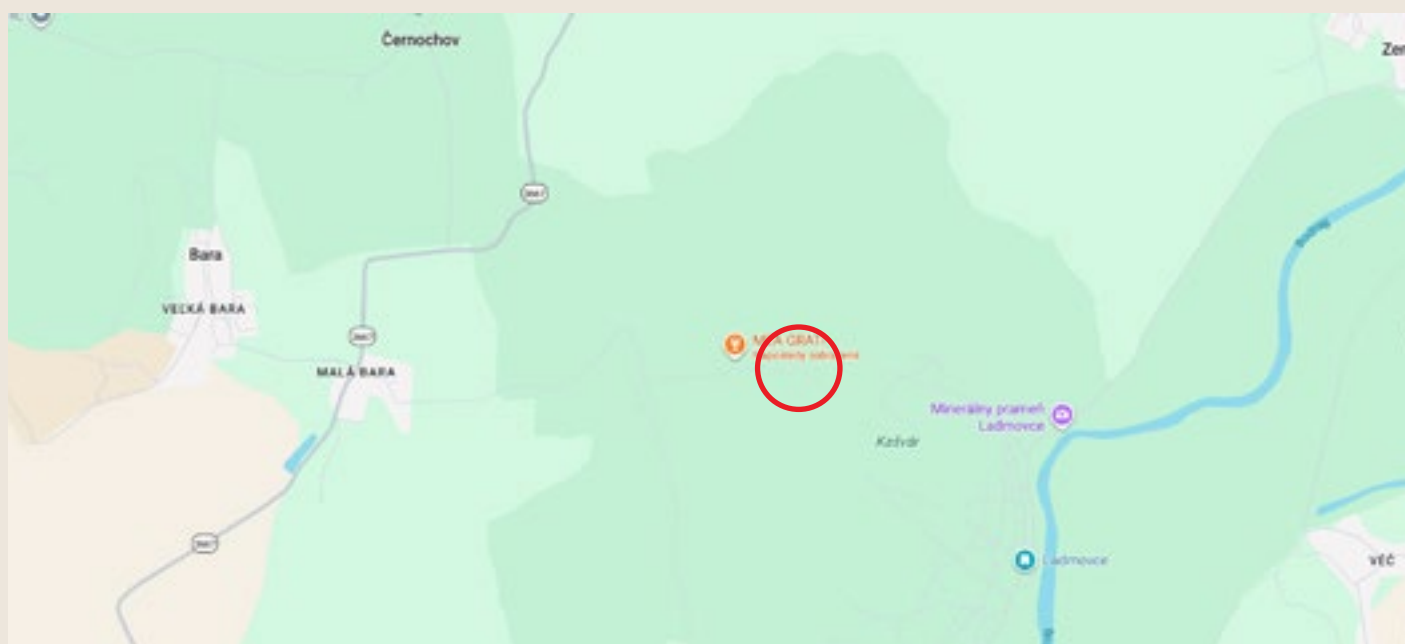
- max 2,5m od oplotenia (0-2,5m šírka)
- začiatok plochy 10m od brány (rohu oplotenia)
- plocha 15m dĺžky - plocha pre dielo tj max 2,5x15m.



VINÁRSTVO - TOKAJ/MEDZIBODROŽIE

parcelné číslo: 1273/5, Ladmovce LV1076

Lokalita 2 parcelné číslo: 1443, Ladmovce LV1040



KOŠICE

BOTANICKÁ ZÁHRADA

Botanická záhrada Univerzity Pavla Jozefa Šafárika v Košiciach je najväčšou botanickou záhradou na Slovensku a významným vedeckým aj oddychovým priestorom mesta. Nachádza sa na severnom okraji Košíc, na úpätí Čiernej hory, kde sa stretáva mestské prostredie s prírodou. Na ploche viac ako 30 hektárov sa nachádzajú rozsiahle zbierky rastlín z rôznych častí sveta. Návštevníci tu môžu objaviť tisíce druhov drevín, bylín či exotických rastlín, ktoré sú prezentované v tematických expozíciách a skleníkoch. Medzi najväčšie lákadlá patria tropické a subtropické skleníky s palmami, kaktusmi či orchideami, ktoré umožňujú spoznať rastlinné bohatstvo vzdialených kontinentov.

Botanická záhrada je zároveň významným vedeckým pracoviskom. Slúži na výskum, ochranu biodiverzity a environmentálne vzdelávanie. Univerzitní botanici sa tu venujú štúdiu rastlín, ochrane ohrozených druhov a popularizácii botaniky pre širokú verejnosť. Počas roka záhrada organizuje viaceré tematické výstavy a podujatia, ktoré patria medzi najnavštevovanejšie v Košiciach. Najznámejšia je jarná výstava orchideí a motýľov či jesenná výstava kaktusov a sukulntov, ktoré každoročne prilákajú tisíce návštevníkov.

Botanická záhrada predstavuje jedinečné miesto, kde sa stretáva veda, príroda a oddych. Pre obyvateľov Košíc aj návštevníkov regiónu je ideálnym miestom na pokojné prechádzky, objavovanie rastlinného sveta a načerpanie inšpirácie v prírode.

[LINK NA MIESTO NA MAPE](#)

<https://maps.app.goo.gl/aSq2UxHc2tkp7ssu8>

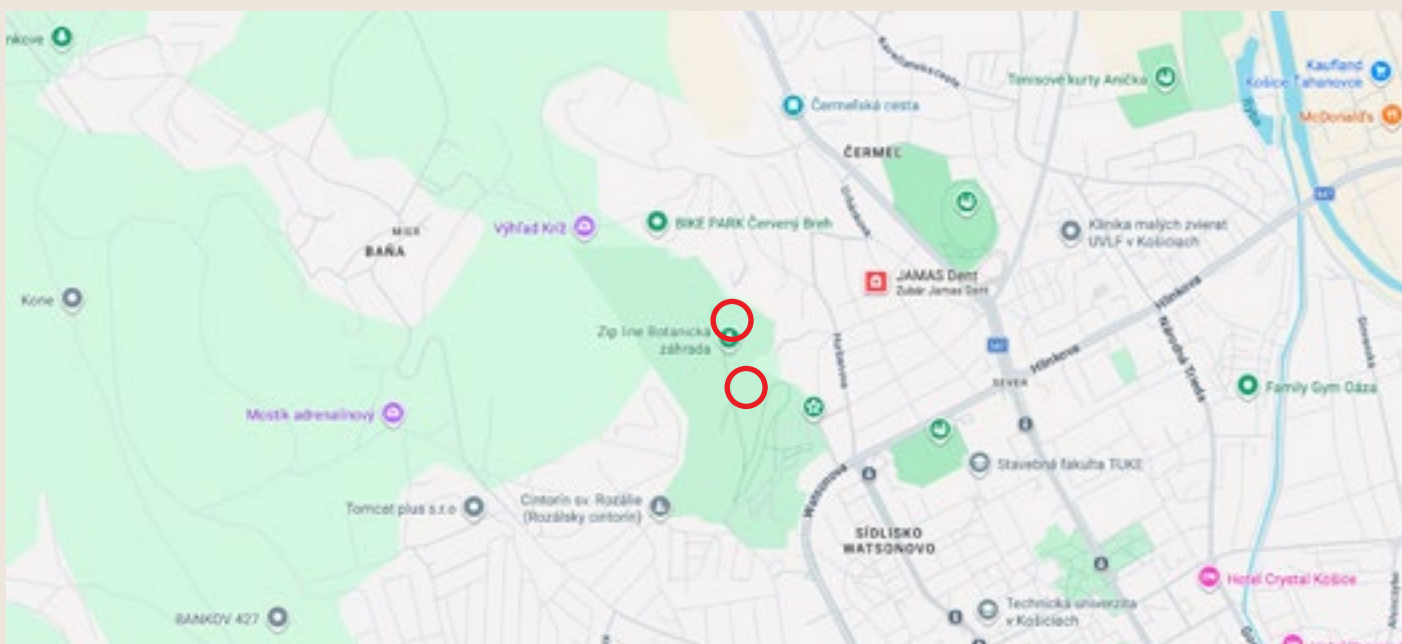
WEBSTRÁNKA | <http://www.bz.upjs.sk/>



V PARKU BOTANICKEJ ZÁHRADY - 2 LOKALITY

Lokalita 1 parcelné číslo: 1447, Košice LV č.1167

Lokalita 2 parcelné číslo: 1443, Košice LV č.1167



ZEMPLÍN

VINIANSKE JAZERO

Vinianske jazero patrí medzi najobľúbenejšie rekreačné miesta Dolného Zemplína. Nachádza sa na úpätí Vihorlatských vrchov, len niekoľko kilometrov od Zemplínskej šíravy, no svojou atmosférou pripomína skôr pokojné horské jazero ukryté v lese.

Jazero je zo všetkých strán obklopené hustými lesmi, ktoré mu dodávajú romantický charakter a vytvárajú príjemnú mikroklimu. Vďaka menšej rozlohe sa voda v letných mesiacoch rýchlo ohrieva a patrí medzi najteplejšie prírodné vodné plochy v regióne. Kombinácia čistej vody, lesného prostredia a výhľadov na okolitú krajinu robí z Vinianskeho jazera ideálne miesto na oddych, kúpanie aj nenáročnú turistiku.

História jazera siaha do konca 19. storočia, keď miestni zemepáni z rodu Sztárayovcov nechali na mieste pôvodnej močaristej depresie vybudovať rybník. Voda bola doň privedená z Vinianskeho potoka a postupne sa z neho stalo obľúbené rekreačné miesto pre obyvateľov regiónu.

Dnes je jazero vyhľadávanou lokalitou pre rodiny, turistov aj cyklistov. Okolie ponúka viacero turistických trás – najznámejšia vedie na zrúcaninu Vinianskeho hradu, odkiaľ sa otvára panoramatický výhľad na jazero, Zemplínsku šíravu aj vzdialené vrchy Vihorlatu.

Spojenie vody, lesov a histórie robí z Vinianskeho jazera jedno z najmalebnejších prírodných zákutí Dolného Zemplína.

[LINK NA MIESTO NA MAPE](#)

<https://maps.app.goo.gl/x4cjeew9AHh1aJWy6>



NA BREHU JAZERA

parcelné číslo: 2584/3, Vinné LV č.2541





SLOVENSKÁ LANDARTOVÁ GALÉRIA